



PRESENTING

cybercity

BY **MICRO MITTI**

इंदौर का अपना पहला
AI-IT इकोसिस्टम
IT लाइफस्टाइल
के लिए

सर्वोत्तम!







MUSICAL

cybercity

BY **MM MICRO MITTI**

वर्क, स्टे, रिलैक्स, शॉप, ईट,
नेटवर्क, सेलिब्रेट

सबका एक ही डेस्टिनेशन.

यह केवल एक IT ऑफिस बिल्डिंग नहीं,
यह है इंदौर का अपना पहला
AI-IT इकोसिस्टम.



सवात्तम
डिज़ाइन!

हाई-टेक वर्ल्ड में
बायोफिलिक डिज़ाइन
का इंटीग्रेशन.

प्रकृति के करीब रखे.
एनर्जी लोड को कम करे.



भारत के अवॉर्ड-विनिंग आर्किटेक्चरल मास्टरमाइंड संजय पुरी द्वारा डिज़ाइंड.

भारत के सुप्रसिद्ध आर्किटेक्ट्स में से एक, आर्किटेक्ट संजय पुरी, माइक्रो मिट्टी के साथ अपनी आइकॉनिक, आधुनिक और सस्टेनेबल डिज़ाइन अप्रोच के लिए अंतर्राष्ट्रीय स्तर पर सम्मानित हैं। उनके कार्यों को प्रतिष्ठित वर्ल्ड आर्किटेक्चरल अवार्ड से मान्यता मिल चुकी है, जो उनकी डिज़ाइन एक्सीलेंस को दर्शाता है। साइबरसिटी जैसे अत्याधुनिक आईटी प्रोजेक्ट के लिए उनकी फ्यूचर-रेडी सोच, टेक्नोलॉजी और सस्टेनेबिलिटी पर आधारित डिज़ाइन अप्रोच साइबरसिटी को एक आधुनिक और वैश्विक स्तर का आईटी लैंडमार्क बनाने में महत्वपूर्ण भूमिका निभाएगी।

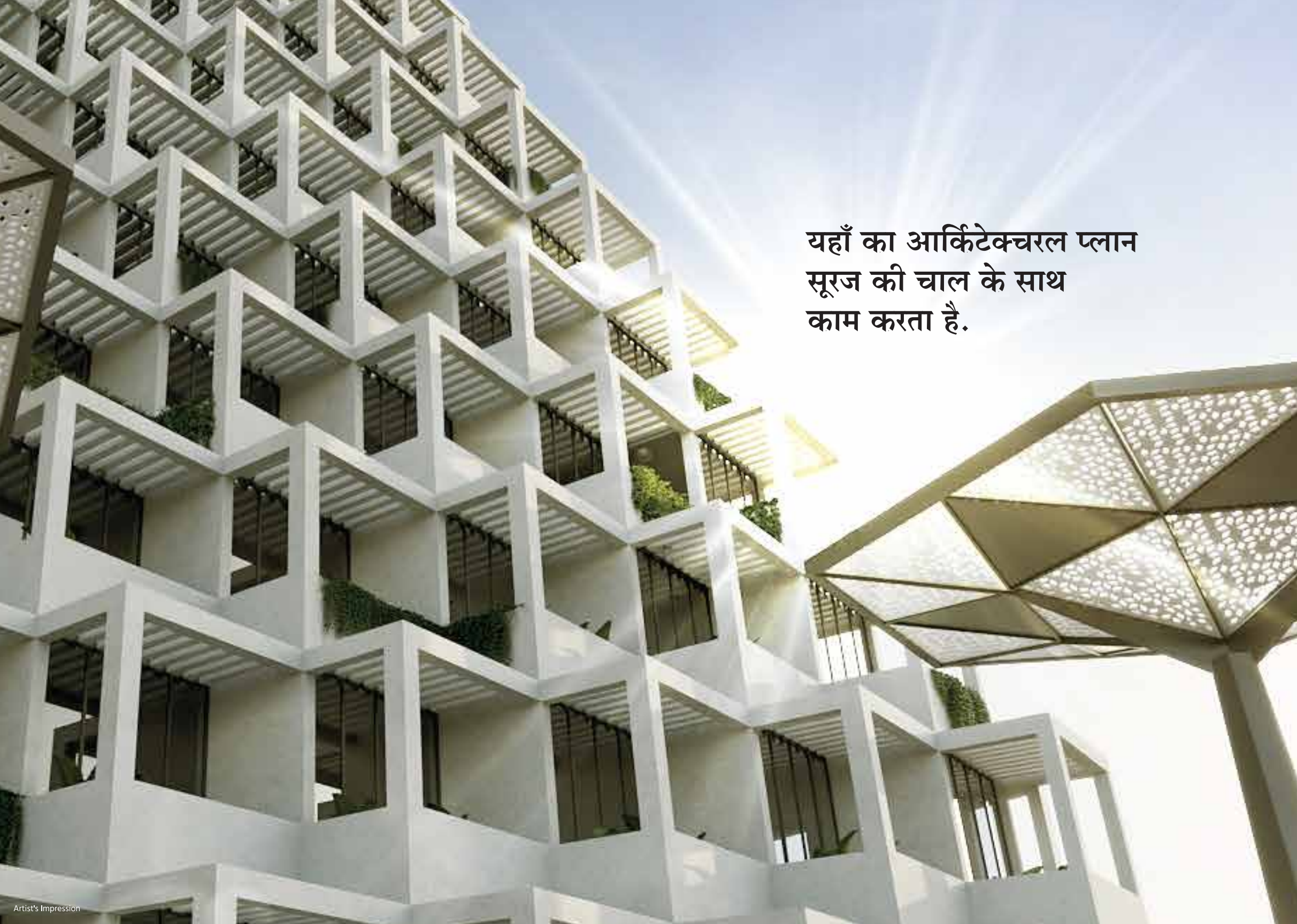
संजय और नीना पुरी के नेतृत्व वाली संजय पुरी आर्किटेक्ट्स, एक विश्व स्तर पर प्रशंसित आर्किटेक्चरल फर्म है, जिसे आर्केलो, आर्कडेली और आर्किटाइज़र द्वारा लगातार टॉप 100 में रैंक किया गया है। कई महाद्वीपों में फैले शानदार पोर्टफोलियो के साथ, फर्म ने 450 से अधिक अंतर्राष्ट्रीय और राष्ट्रीय पुरस्कार जीते हैं, जिसमें CDA 2023 पेरिस बेस्ट रेजिडेंशियल प्रोजेक्ट और वर्ल्ड आर्किटेक्चर फेस्टिवल, जर्मन डिज़ाइन अवार्ड्स और LEAF अवार्ड्स से मिली पहचान शामिल है।

संजय पुरी का प्रभाव डिज़ाइन से कहीं ज़्यादा है। वह बार्सिलोना, सिंगापुर, बर्लिन, एम्स्टर्डम और लिस्बन में प्रमुख ग्लोबल आर्किटेक्चरल फेस्टिवल्स में जूरी सदस्य के रूप में शामिल रहे हैं, और आर्किटेक्चरल रिव्यू अवार्ड्स और डीज़ीन अवार्ड्स जैसे प्रतिष्ठित पुरस्कारों को जज किया है। RIBA, सोसाइटी ऑफ़ अमेरिकन रजिस्टर्ड आर्किटेक्ट्स और इंडियन इंस्टीट्यूट ऑफ़ आर्किटेक्चर के रजिस्टर्ड सदस्य होने के अलावा, उन्होंने नई दिल्ली में हेरिटेज कंज़र्वेशन कमेटी में भी योगदान दिया है।

36 भारतीय शहरों और ऑस्ट्रेलिया, स्पेन, मोंटेनेग्रो, UAE, ओमान और इलास (USA) जैसे अंतर्राष्ट्रीय स्थानों पर चल रहे प्रोजेक्ट्स के साथ, संजय पुरी की डिज़ाइन फिलॉसफी - जो संदर्भ-आधारित और सस्टेनेबल समाधानों पर केंद्रित है - दुनिया भर में लैंडमार्क को आकार देना जारी रखे हुए है।



आर्किटेक्ट संजय पुरी



यहाँ का आर्किटेक्चरल प्लान
सूरज की चाल के साथ
काम करता है.

उत्तर दिशा की ओर स्टेप्ड टेरेसेज़.

जिससे रोशनी बनी रहे,
शेड का काम करे.

प्राइवेट आउटडोर स्पेस, जिससे
धूप कम हो और अंदर ठंडक रहे.



दक्षिण दिशा में सर्विस कोर है,
जो हीट और ग्लेयर के प्रभाव को रोकता है.
चारों दिशाओं में पंचवर्ड फ़साड रोशनी को
अंदर लाता है और गर्मी को कम करता है.

भारतीय पारंपरिक वास्तुकला से प्रेरित त्रिकोणीय, झरोखा-स्टाइल बालकनियाँ.

अंदर के वातावरण को नियंत्रित रखे.

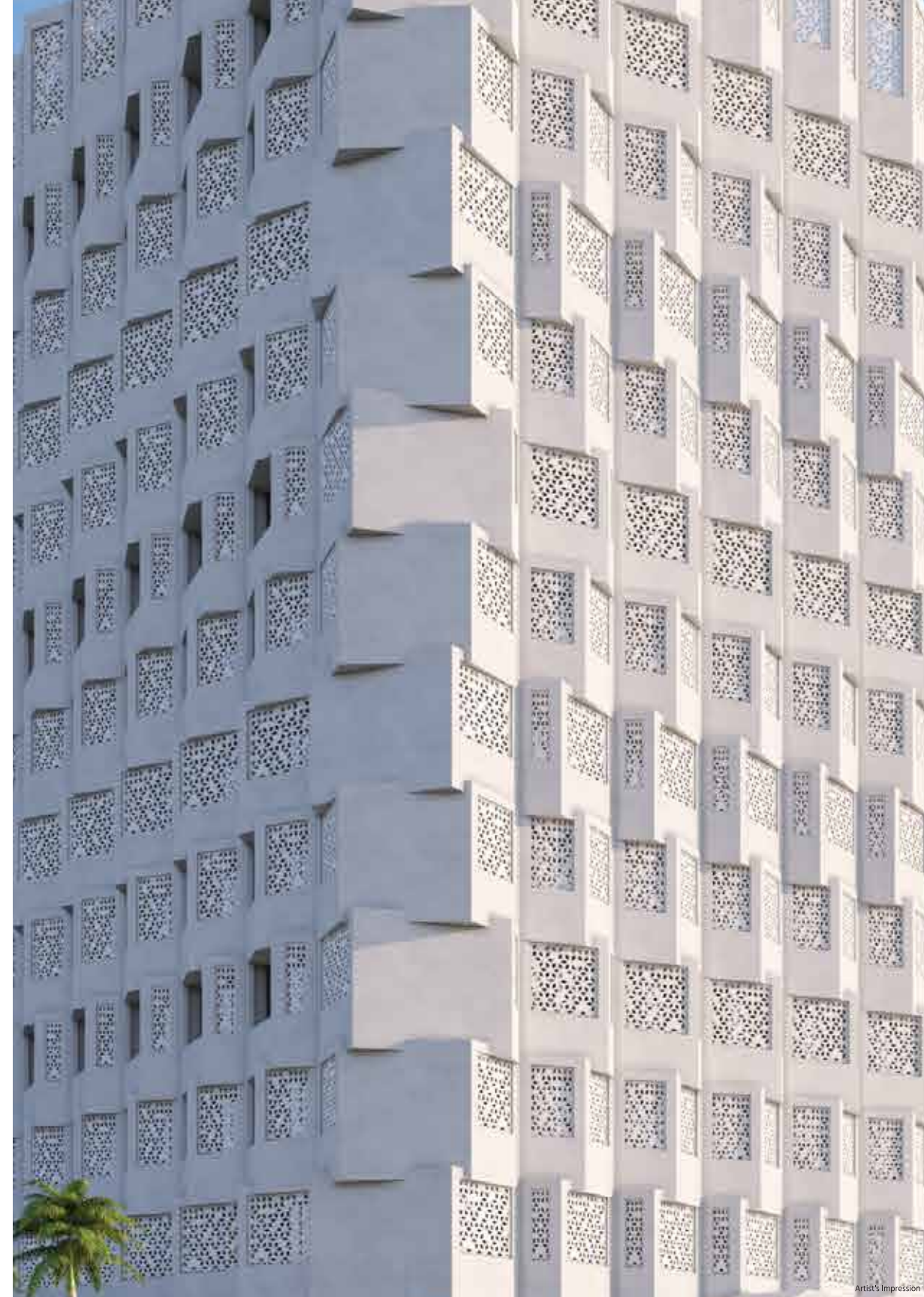
ठहरने के लिए दे आरामदायक जगह.

प्लान्टर पॉकेट्स खूबसूरती बढ़ाए.

डिस्ट्रिब्यूटेड टेरेस से प्रकृति के करीब दिनचर्या.

क्रॉस वेंटिलेशन से बेहतर हवा का प्रवाह.

एनर्जी की बचत.





सवात्तम

लैंडस्केपिंग!

1 लाख sq.ft. प्लॉट पर
लगभग 60% कैंपस पर
हरियाली और अन्य सुविधाएँ.



सेंट्रल प्लाज़ा



स्ट्रोल / सीटिंग प्लाज़ा



Artist's Impression



Artist's Impression



Artist's Impression

कोलैबोरेशन ज़ोन



आउटडोर वर्क पॉड्स और प्ले कोर्ट्स



Artist's Impression



Artist's Impression



Artist's Impression



आर्किटेक्ट विनोद सावलंम

आर. विनोद सावलंम, एनविज़न लैंडस्केप आर्किटेक्ट्स, हैदराबाद द्वारा लैंडस्केप डिज़ाइन.

आर्किटेक्ट विनोद सावलंम के नेतृत्व में एनविज़न लैंडस्केप आर्किटेक्ट्स एक अग्रणी लैंडस्केप डिज़ाइन फर्म है, जो इकोलॉजिकल संवेदनशीलता और यूज़र-सेंट्रिक सोच पर लगातार ध्यान केंद्रित करते हुए आउटडोर डिज़ाइन की कहानी को फिर से परिभाषित कर रही है। अपने विविध और इनोवेटिव पोर्टफोलियो के साथ, इसे 'बेस्ट लैंडस्केप आर्किटेक्ट-2016' सहित कई पुरस्कारों से सम्मानित किया गया है और यह पूरे भारत में सस्टेनेबल लैंडस्केप आर्किटेक्चर में नए बेंचमार्क स्थापित कर रहा है।

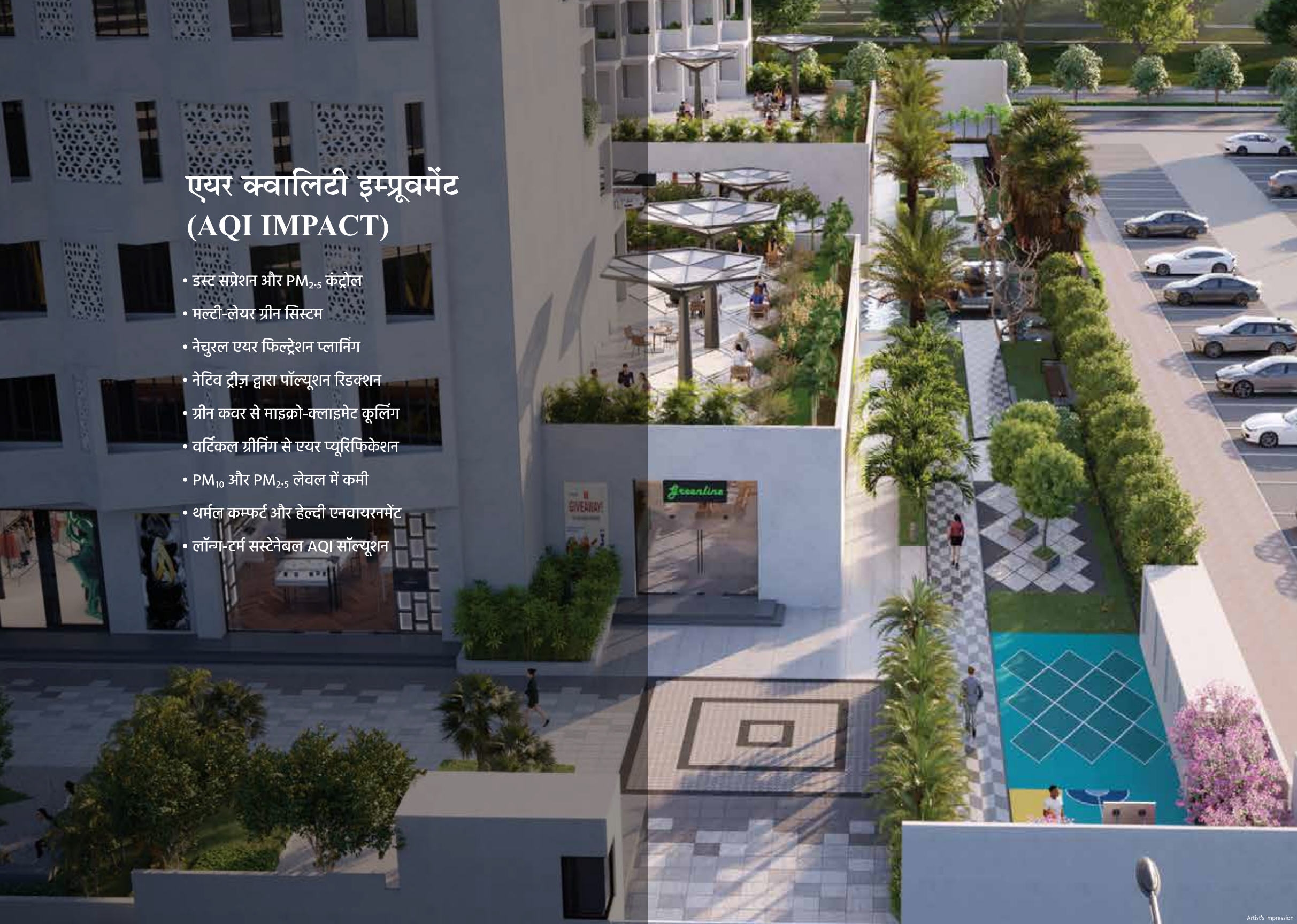
फर्म ने ISRO के NRSC कैंपस, नोएडा, चेन्नई और हैदराबाद में Tech Mahindra कैंपस, कारवार में भारतीय नौसेना का प्रोजेक्ट सीबर्ड, और टॉप ब्रांड्स के लिए प्रतिष्ठित आवासीय समुदायों जैसे प्रमुख प्रोजेक्ट्स दिए हैं। इसका काम बड़े पैमाने पर शहरी टाउनशिप, प्रेस्टीज यूनिवर्सिटी, इंदौर और मर्हिंद्रा यूनिवर्सिटी, हैदराबाद जैसे इंस्टीट्यूशनल कैंपस, साथ ही पाम एक्सोटिका, गोल्डन सैंड्स और हैवलॉक सीहिल्स जैसे एक्सक्लूसिव फार्महाउस और वेलनेस रिट्रीट्स तक फैला हुआ है।

एनविज़न ने प्रमुख रियल एस्टेट डेवलपर्स के साथ सहयोग किया है और पूरे भारत में उपनगरीय क्षेत्रों में डिज़ाइन-केंद्रित लैंडस्केप के एक भरोसेमंद संरक्षक के रूप में अपनी भूमिका को मज़बूत कर रहा है।

फर्म की डिज़ाइन फिलॉसफी प्रासंगिक, प्रकृति-आधारित और सस्टेनेबल समाधानों पर ज़ोर देती है, जो लगातार ऐसे लैंडस्केप बनाती है जो इकोलॉजिकल संतुलन और मानवीय अनुभव के साथ मेल खाते हैं।

एयर क्वालिटी इम्प्रूवमेंट (AQI IMPACT)

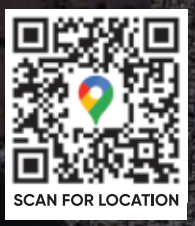
- डस्ट सप्रेसन और $PM_{2.5}$ कंट्रोल
- मल्टी-लेयर ग्रीन सिस्टम
- नेचुरल एयर फिल्ट्रेशन प्लानिंग
- नेटिव ट्रीज़ द्वारा पॉल्यूशन रिडक्शन
- ग्रीन कवर से माइक्रो-क्लाइमेट कूलिंग
- वर्टिकल ग्रीनिंग से एयर प्यूरिफिकेशन
- PM_{10} और $PM_{2.5}$ लेवल में कमी
- थर्मल कम्फर्ट और हेल्दी एनवायरनमेंट
- लॉन्ग-टर्म सस्टेनेबल AQI सॉल्यूशन



सर्वोत्तम

लोकेशन!

1 लाख sq.ft. में विस्तृत
राष्ट्रीय-अंतर्राष्ट्रीय ब्रांड्स
से घिरा, डेंस IT नेबरहुड के
बीचों-बीच स्थित.



लोकेशन और कनेक्टिविटी

वाइड रोड कनेक्टिविटी – यह प्रोजेक्ट तीन तरफ़ से खुला है. एक ओर 30 मीटर रोड, दूसरी तरफ संलग्न 1 लाख वर्ग फुट की IDA पार्किंग और उससे लगी 30 मीटर रोड, तीसरी तरफ 18 मीटर रोड.

मात्र 1.5 किलोमीटर पर सुपर कॉरिडोर हाईवे और इंदौर मेट्रो लाइन से डायरेक्ट कनेक्टिविटी.

नई प्रस्तावित रोड यहाँ से देवी अहिल्याबाई होलकर इंटरनेशनल एयरपोर्ट, इंदौर तक के मौजूदा 10 से 12 मिनट की दूरी को कुछ ही मिनटों में सिमटा देगी.

3 मिनट की दूरी पर प्रस्तावित ताज प्रोजेक्ट

4 मिनट की दूरी पर प्रस्तावित मेट्रो स्टेशन

10 मिनट की दूरी पर सिम्बायसीस युनिवर्सिटी व NMIMS यूनिवर्सिटी



साइबरसिटी के आस-पास डेवलपमेंट

ट्रांसपोर्ट कनेक्टिविटी

देवी अहिल्याबाई होलकर इंटरनेशनल एयरपोर्ट, इंदौर	12 मिनट
इंदौर रेलवे स्टेशन	25 मिनट
मेट्रो स्टेशन (प्रस्तावित)	4 मिनट



एजुकेशनल इंस्टिट्यूशंस

सिम्बायसीस युनिवर्सिटी ऑफ़ अप्लाइड साइंसेस	10 मिनट
एसवीकेएम'स नरसी मोंजी इंस्टिट्यूट ऑफ़ मैनेजमेंट स्टडीज़	10 मिनट
मॉडर्न डेंटल कॉलेज एंड रिसर्च सेंटर	10 मिनट
श्री औरोबिन्दो इंस्टीट्यूट ऑफ़ टेक्नोलॉजी	11 मिनट
मालवा इंस्टिट्यूट ऑफ़ साइंस एंड टेक्नोलॉजी	11 मिनट
रेनेसांस यूनिवर्सिटी	15 मिनट



हेल्थकेयर फैसिलिटीज़

औरोबिन्दो हॉस्पिटल	13 मिनट
टू केयर हॉस्पिटल	16 मिनट
सेवालय हॉस्पिटल	23 मिनट
आदित्य हॉस्पिटल	25 मिनट



शॉपिंग एंड रिटेल

वेदा कम्प्यून	9 मिनट
एनआरसी बिज़नेस पार्क	10 मिनट
इंदौर इंटरनेशनल कन्वेंशन सेंटर	11 मिनट
51 मॉल बिल्डिंग	13 मिनट



रोड

सुपर कॉरिडोर रोड	6 मिनट
------------------	--------



होटल्स, एंटरटेनमेंट एंड लेज़र

होटल ताज (प्रस्तावित)	5 मिनट
प्लेओटेल रिसॉर्ट इंदौर	5 मिनट
हयात होटल (प्रस्तावित)	6 मिनट
मिड फ्लाइट - फैमिली गार्डन रेस्टोरेंट एंड कैफेटेरिया	11 मिनट
लिटिल मॉक	12 मिनट
होटल ताज पैलेस (प्रस्तावित)	13 मिनट
ड्रीम वर्ल्ड रिसॉर्ट आर्या	15 मिनट
एक्या इमेजिका इंदौर	21 मिनट



प्लेसेज़ ऑफ़ वरशिप

श्री बिजासन माता मंदिर	12 मिनट
सांवरिया सेठ मंदिर	13 मिनट
गोम्मटगिरी दिगंबर जैन मंदिर	13 मिनट
श्री हिंकारगिरी जैन श्वेतांबर तीर्थ	13 मिनट
पितृ पर्वत मंदिर	15 मिनट



स्पोर्ट्स एंड एक्टिविटी पार्क्स

आनंदम एडवेंचर पार्क	12 मिनट
ड्रीम वर्ल्ड रिसॉर्ट आर्या	14 मिनट



प्रवीण गाला कंसल्टेंट्स द्वारा स्ट्रॉन्ग स्ट्रक्चर और प्रीमियम कन्स्ट्रक्शन क्वालिटी

PGCPL की स्थापना 1980 में श्री प्रवीण गाला ने की थी। उन्होंने 1974 में सरदार पटेल कॉलेज ऑफ़ इंजीनियरिंग से सिविल इंजीनियरिंग (B.E. सिविल – गोल्ड मेडलिस्ट) में ग्रेजुएशन किया और प्रमुख स्ट्रक्चरल फर्मों में 6 वर्षों के अनुभव के बाद अपनी स्वतंत्र स्ट्रक्चरल कंसल्टेंसी फर्म शुरू की।

नई पीढ़ी के डिज़ाइनर श्री पल्लव गाला वर्ष 2000 में कंपनी में शामिल हुए। उन्होंने UK के सरे यूनिवर्सिटी से स्ट्रक्चरल इंजीनियरिंग में मास्टर्स किया है और वह हाई राइज़/लंबी इमारतों, बड़े और जटिल स्ट्रक्चर डिज़ाइन में विशेषज्ञता रखते हैं। श्री नियंत गाला वर्ष 2002 में ग्रेजुएट होकर कंपनी में शामिल हुए और एक योग्य स्ट्रक्चरल इंजीनियर के रूप में योगदान दे रहे हैं।

PGCPL R.C.C, स्टील और पोस्ट टेंशन वाले स्ट्रक्चर के लिए कंप्यूटर-एडेड स्ट्रक्चरल एनालिसिस और डिज़ाइन की पेशेवर सेवाएँ प्रदान करता है। इनके प्रोजेक्ट में सार्वजनिक, संस्थागत, वाणिज्यिक, औद्योगिक और आवासीय इमारतों की विविध श्रृंखला शामिल है, और ये विदेशी आर्किटेक्ट्स और डिज़ाइनरों के साथ भी काम करते रहे हैं।

इनका कार्यालय JVPD स्कीम, मुंबई में स्थित है। इनकी टीम में वरिष्ठ और कनिष्ठ डिज़ाइन इंजीनियर और CAD/Revit ऑपरेटर शामिल हैं। PGCPL ETABS, STAADPRO, SAFE, AutoCAD, Revit जैसे अंतर्राष्ट्रीय स्तर के सॉफ्टवेयर में दक्ष है। 1990 के दशक से यह फर्म तकनीक का सही उपयोग करके उत्कृष्ट परिणाम प्रदान कर रही है, जिसमें श्री पल्लव गाला ने नई तकनीकों को अपनाने और लागू करने में महत्वपूर्ण भूमिका निभाई है।



PGCPL
PRAVIN GALA CONSULTANTS PVT.LTD.

कंसल्टेंट प्रवीण गाला



Artist's Impression

ग्राउंड फ़्लोर पर 14.5 ft.
ऊँची ग्रैंड एंट्री और 8 हाई स्पीड
एलिवेटर्स के साथ लॉबी



8 एलिवेटर्स

Artist's Impression

ग्राउंड और 1st फ़्लोर

फ़ूड कोर्ट व कमर्शियल स्पेसेस

2nd से 6th फ़्लोर

बड़ी आईटी कंपनियों के लिए ऑफिसेज़

7th और 8th फ़्लोर

इंदौर की छोटी और मीडियम आईटी कंपनियों के लिए ऑफिसेज़

सभी फ़्लोर पर

12 फीट की फ़्लोर-टू-फ़्लोर हाइट



Artist's Impression



ऑफिस से बाहर का व्यू

Artist's Impression



9th और 10th फ़्लोर

एंटरप्रेनोरियल रेसिडेंस का नवीन कॉन्सेप्ट

जहाँ आईटी कंपनियों के फाउंडर्स के लिए रेसिडेंस
और क्रेश की सुविधा उपलब्ध होगी

Artist's Impression



Artist's Impression

सवात्तम

एमेनिटीज़!



Artist's Impression

11th फ़्लोर

सेमिनार हॉल

कॉन्फ़रेन्स रूम्स

मीटिंग रूम्स

जिम

इनडोर गेम्स एरिया



Artist's Impression



मीटिंग रुम

Artist's Impression



कॉन्फ्रेंस रुम

Artist's Impression



Artist's Impression

सेमिनार हॉल

सर्वोत्तम
लाइफ!

प्रोजेक्ट का क्राउन ज्वेल -
सुंदर लैंडस्केपड टैरेस पर
स्विमिंग पूल और डेक,
प्रीमियम क्लब और रेस्टोरेंट.





सर्वोत्तम

सुविधाएं!



ग्राउंड फ़्लोर पर इंदौर का
फूड कल्चर - रेस्टोरेंट्स, कैफ़े,
फूड कोर्ट और कमर्शियल स्पेसेज़.



EARL
BROOKS
EST. 1983

3 लेवल बेसमेंट पार्किंग,
जहाँ लगभग 465 कारों और
260 टू-व्हीलर्स की
पार्किंग सुविधा उपलब्ध है.





संलग्न 1 लाख sq.ft.
की IDA पार्किंग.

MP IT पॉलिसी 2025 द्वारा अप्रूव्ड,
MADHYA PRADESH का
अपना पहला AI-IT इकोसिस्टम
IT लाइफस्टाइल के लिए सर्वोत्तम!



बिज़नेस के लिए बेनिफिट्स:



स्टैम्प ड्यूटी -
रजिस्ट्रेशन का
रीइम्बर्समेंट

इंटरैस्ट
असिस्टेंस



एम्प्लॉयमेंट
जनरेशन
इंसेंटिव्स



रेन्टल
असिस्टेंस



पावर
टैरिफ पर
रीबेट



मार्केटिंग
और ग्रोथ
सब्सिडीज़



क्वालिटी और
इनोवेशन के लिए
इंसेंटिव्स



*T&C Apply



GREEN BUILDING सर्टिफिकेशन के लिए प्रतिबद्ध.



इनोवेशन



लोकेशन के एनवायरनमेंटल
और सोशल प्रायोरिटीज़ को
ध्यान में रखना



इंडोर
एनवायरनमेंट
की क्वालिटी



एनर्जी
मैनेजमेंट



सस्टेनेबल
मटेरियल्स का
उपयोग



वाटर
मैनेजमेंट



लोकेशन और
ट्रांसपोर्ट



साइट पर पर्यावरण
को सुरक्षित रखने पर ध्यान

इंफ्रास्ट्रक्चर



सिंगल एवं स्टैक पार्किंग सिस्टम (बेसमेंट):

बेसमेंट में सिंगल एवं स्टैक पार्किंग सिस्टम की सुविधा, जिससे सीमित स्थान में अधिक वाहनों की पार्किंग संभव हो सके



ईवी चार्जिंग की सुविधा:

सस्टेनेबल मोबिलिटी एवं भविष्य की आवश्यकताओं को ध्यान में रखते हुए बेसमेंट पार्किंग में ईवी चार्जिंग इन्फ्रास्ट्रक्चर की व्यवस्था



हाई-स्पीड मल्टीपल एलिवेटर्स:

8 हाई-स्पीड एलिवेटर्स के साथ सहज वर्टिकल मोबिलिटी – उच्च ट्रैफिक वाली इमारतों के लिए तेज़, सुरक्षित एवं आरामदायक आवागमन



फाइबर-ऑप्टिक्स कनेक्टिविटी:

लाइटनिंग-फास्ट इंटरनेट कनेक्टिविटी – फाइबर-ऑप्टिक्स नेटवर्क के साथ हाई-स्पीड डेटा ट्रांसफर, मल्टीपल टेलीकॉम ऑपरेटर्स के वायर्ड एवं वायरलेस नेटवर्क सपोर्ट सहित



सेंट्रल एचवीएसी सिस्टम (ऑफिस, रिटेल एवं यूटिलिटी स्पेसेस):

उत्कृष्ट क्लाइमेट कंट्रोल – प्रत्येक ऑफिस, रिटेल एवं यूटिलिटी स्पेस के लिए सेंट्रल एचवीएसी सिस्टम द्वारा संपूर्ण आराम



24x7 इमरजेंसी पावर बैकअप:

बिना रुकावट विद्युत आपूर्ति – 24x7 विश्वसनीय इमरजेंसी पावर बैकअप, ताकि कार्य बिना किसी बाधा से चलता रहे



आईबीएमएस के साथ उत्तम सुरक्षा:

सुरक्षित परिसर एवं सहज नियंत्रण – आईबीएमएस आधारित सुरक्षा प्रणाली के साथ स्मार्ट, आधुनिक एवं सुरक्षित वातावरण



फायर हैज़र्ड सेफ्टी:

पूर्ण सुरक्षा का भरोसा – संपूर्ण फायर सेफ्टी प्रोटेक्शन, हर समय निश्चितता के लिए



अंडरग्राउंड यूटिलिटी केबलिंग:

एचटी, एलटी एवं एलवी लाइनों के लिए पूर्ण अंडरग्राउंड केबलिंग – बेहतर सुरक्षा, सुंदर एस्थेटिक्स एवं बिना ओवरहेड क्लटर



सीस्मिक रेज़िलिएंस:

मज़बूत निर्माण, सुरक्षित डिज़ाइन – भूकंप-रोधी संरचना, जो सुरक्षा सुनिश्चित करती है



आधुनिक वेस्ट मैनेजमेंट:

स्टेट-ऑफ-द-आर्ट वेस्ट मैनेजमेंट सिस्टम – पूरे परिसर में स्वच्छता एवं सस्टेनेबिलिटी को बढ़ावा देने हेतु



RERA REGD. NO.: P-IND-26-6223

Plot No. 5, Scheme No. 166, Super Corridor,
Near TCS, LTI Mindtree and Infosys, Indore, (M.P.),
India-453112



SCAN FOR WALKTHROUGH



SCAN FOR LOCATION

CYBERCITY BY MICRO MITTI (SNEH DEVELOPERS LLP)

Concept Envisioned & Marketed By:



MICRO MITTI REAL ESTATE VENTURES PVT. LTD.

RERA REGD. NO.: A-IND-24-1715

info@micromitti.com

www.micromitti.com

6262 000 184

micromitti micromitti micromitti

Registered Office:

Office No. 106, Capt. C.S. Naidu Arcade,
10/2, Old Palasia, Near Greater Kailash Hospital,
Indore-452001, Madhya Pradesh.

Group Headquarters:

Office No. 601, 6th Floor, Apollo Premier,
Vijay Nagar, Indore-452011, Madhya Pradesh.



Disclaimer

This brochure is for representational purposes only and does not constitute a legal offer. Layouts, specifications and amenities follow approved guidelines, the Promoter/Developer reserves the right to modify them as per applicable laws. All images, views, and illustrations are artistic impressions and may differ from the actual project. Fixtures, furniture, and amenities shown are for illustration purpose only and not part of the standard offering unless specified.

The Developer, its associates, partners, and sister concerns shall not be liable for any claims, losses, or damages arising from reliance on this brochure. Prospective buyers are advised to verify all details independently.

Project RERA Registration No.: CYBERCITY BY MICRO MITTI
RERA: P-IND-26-6223

Subject to Indore Jurisdiction only, T&C Apply.